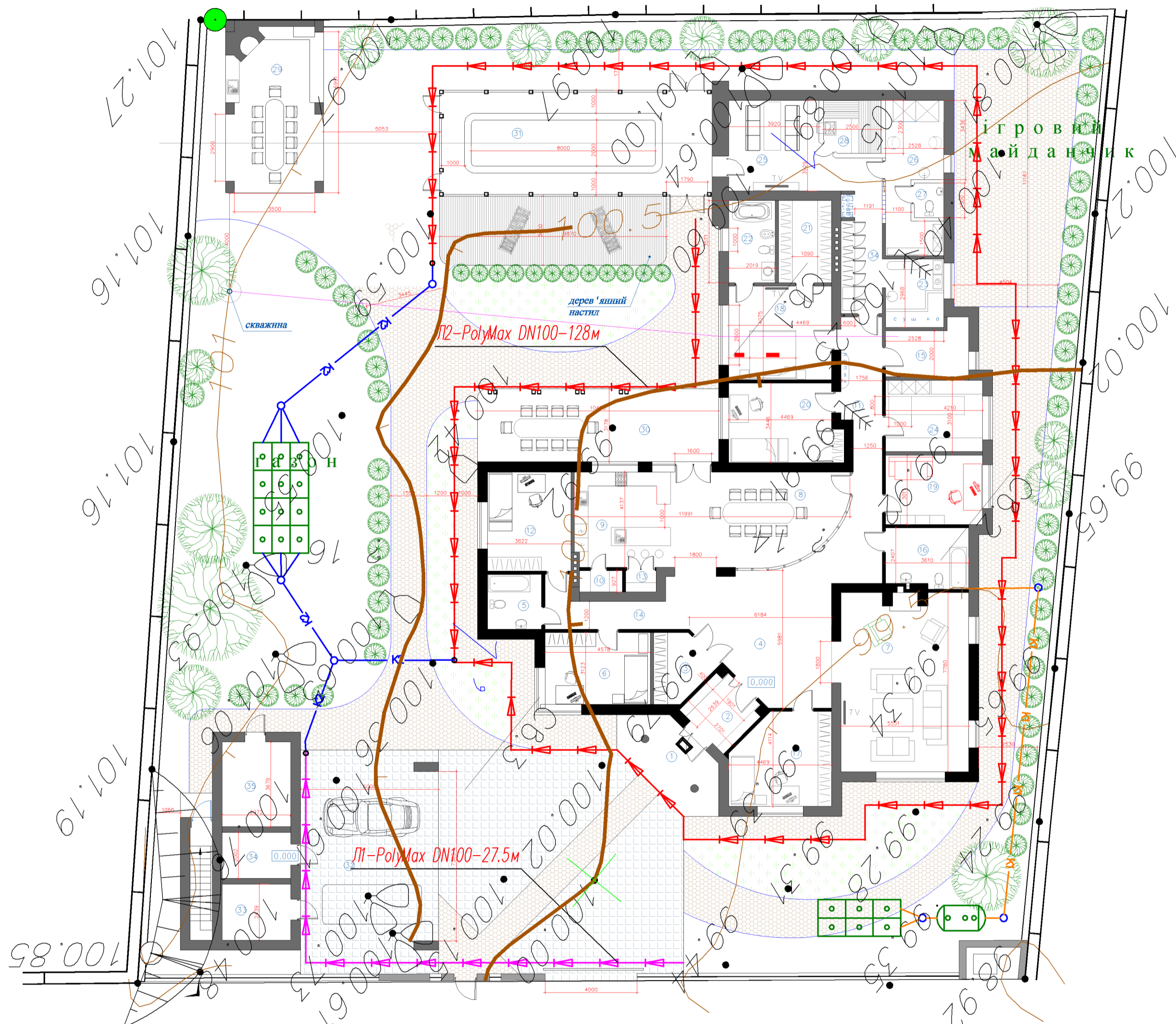


ЭСКИЗНЫЙ ПРОЕКТ ОТ СТАНДАРТПАРК



Бесплатное техническое решение от проектной службы СтандарТПарк включает:

1. Размещение систем поверхностного водоотвода – линейного типа, предварительно рассчитанные сечения лотков в различных материалах пластик, полимербетон, бетон.
2. Размещение ревизионных колодцев и труб ливневой и дренажной канализации на плане-чертежах Систем инфильтрации в грунт, а именно инфильтрационные тоннели. Септика на участке.
3. Подготовка ведомостей по водоотводным лоткам, трубам, колодцам, тоннелям и всех сопутствующих комплектующих.
4. Приложение по схемам установки водоотводных лотков, труб и колодцев.

Условные обозначения

- Лоток PolyMax водоотводной пластиковый СтандарТПарк
- Пескоуловитель PolyMax пластиковый СтандарТПарк
- Ревизионный колодец Ду315
- Ливневая канализация – водоотводные трубы Ду110
- Хоз-бытовая канализация – водоотводные трубы Ду110
- Инфильтрационный тоннель
- Септик Rainpark 2м3
- Грязезащита



Ведомость элементов водоотводных пластиковых лотков PolyMax Drive СтандарТПарк–Линия 1

Поз	Обозначение	Наименование	Кол.	Масса ед. кг	Примечание
Л1	STANDARTPARK арт. 080134	Лоток PolyMax Drive ЛВ-10.16.9–пластиковый с решеткой шелевой чужеродной ВЧ кд	27	11,93	L=1000 H=95
ЛП1	STANDARTPARK арт. 08087134	Пескоуловитель PolyMax Drive ПУ–10.16.44–пластиковый	1	-	L=500 H=500
	STANDARTPARK арт. 6831	Заглушка торцевая ЗПВ-10.16.08–ПП-ЛВ пластиковая для лотка пластикового	2	0,03	-

Ведомость элементов водоотводных пластиковых лотков PolyMax Basic СтандарТПарк–Линия 2

Поз	Обозначение	Наименование	Кол.	Масса ед. кг	Примечание
Л1	STANDARTPARK арт. 8040	Лоток PolyMax Basic ЛВ-10.16.20–пластиковый	127	2,7	L=1000 H=200
ЛП1	STANDARTPARK арт. 8080	Пескоуловитель PolyMax Basic ПУ–10.16.42–пластиковый	2	3,3	L=500 H=420
ЛПВ	STANDARTPARK арт. 20801	Решетка водоприемная PolyMax Basic РВ-10.14.50 пластиковая ячейчатая	256	0,5	L=500
	STANDARTPARK арт. 6830	Заглушка торцевая ЗПВ-16.18.5–ПП-ЛВ пластик.	16	0,13	-
	STANDARTPARK арт. 6100	Крепеж стальной ЛВ-10.11.08–ОС к лотку пластиковому	256	0,11	L=117
	STANDARTPARK	Герметик для монтажа пластиковых лотков	42015	-	мл

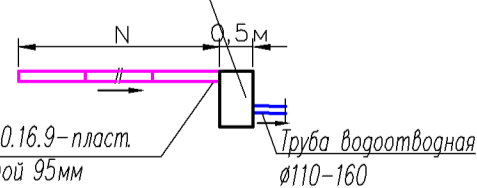
Ведомость грязезащитных изделий

Поз	Обозначение	Наименование	Кол.	Масса ед. кг	Примечание
1	STANDARTPARK арт. 3007	Стальная решетка	1	-	390x690
2	STANDARTPARK арт.8640	Поддон пластиковый Твист	1	1,3	400x600x65

Ведомость элементов подземных инженерных коммуникаций

Поз	Обозначение	Наименование	Кол.	Масса ед. кг	Примечание
	STANDARTPARK	Водоотводная труба ПВХ Ду110	53м	-	Ø Ду110
	STANDARTPARK	Колено 110/60°	1	-	шт.
	STANDARTPARK	Пластиковая крышка	7	-	Ø 315
	STANDARTPARK	Пластиковый телескоп	7	-	Ø 315
	STANDARTPARK	Пластиковый ревизионный колодец Ø315	7	-	H=1500-2000 мм
	STANDARTPARK	Пластиковое днище для соединения труб	7	-	Ø 315

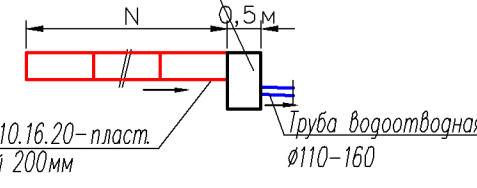
Пескоуловитель PolyMax ПУ-10.16.44 пластиковый, арт. 08087134, высотой 440мм



Лоток PolyMax ЛВ-10.16.9–пласт арт. 080134, высотой 95мм

Труба водоотводная Ø110–160

Пескоуловитель PolyMax ПУ-10.16.42 пластиковый, арт. 8080, высотой 420мм



Лоток PolyMax ЛВ-10.16.20–пласт арт. 8040, высотой 200мм

Труба водоотводная Ø110–160

Ведомость элементов очистных сооружений Rainpark

Поз	Обозначение	Наименование	Кол.	Масса ед. кг	Примечание
1	RAINPARK	Септик Rainpark STA-3 V=2000 D=1100 L=2100	1	-	2м3

Ведомость элементов очистных сооружений Rainpark

Поз	Обозначение	Наименование	Кол.	Масса ед. кг	Примечание
1	RAINPARK арт. RF91R	Инфильтрационный тоннель	18	-	1200x800
2	RAINPARK арт. RF92R	Боковина к инфильтрационному тоннелю	10	-	-

БЕСПЛАТНОЕ ТЕХНИЧЕСКОЕ РЕШЕНИЕ ОТ СТАНДАРТПАРК

Разраб. Полтавская
Н.контр. Мармыненко
Утв. Гризгин

15.7.14
Техническое решение по ливневой и дренажной канализации частного домовладения

Частный клиент

