

ЭСКИЗНЫЙ ПРОЕКТ ОТ СТАНДАРТПАРК



Бесплатное техническое решение от проектной службы Стандартпарк включает:

1. Размещение систем поверхностного водоотвода – линейного типа, предварительно рассчитанные сечения лотков в различных материалах пластик, полимербетон, бетон.
2. Размещение ревизионных колодцев и труб ливневой и дренажной канализации на плане-чертежах
3. Подготовка ведомостей по водоотводным лоткам, трубам, колодцам и всех сопутствующих комплектующих
4. Приложение по схемам установки водоотводных лотков, труб и колодцев.

Условные обозначения

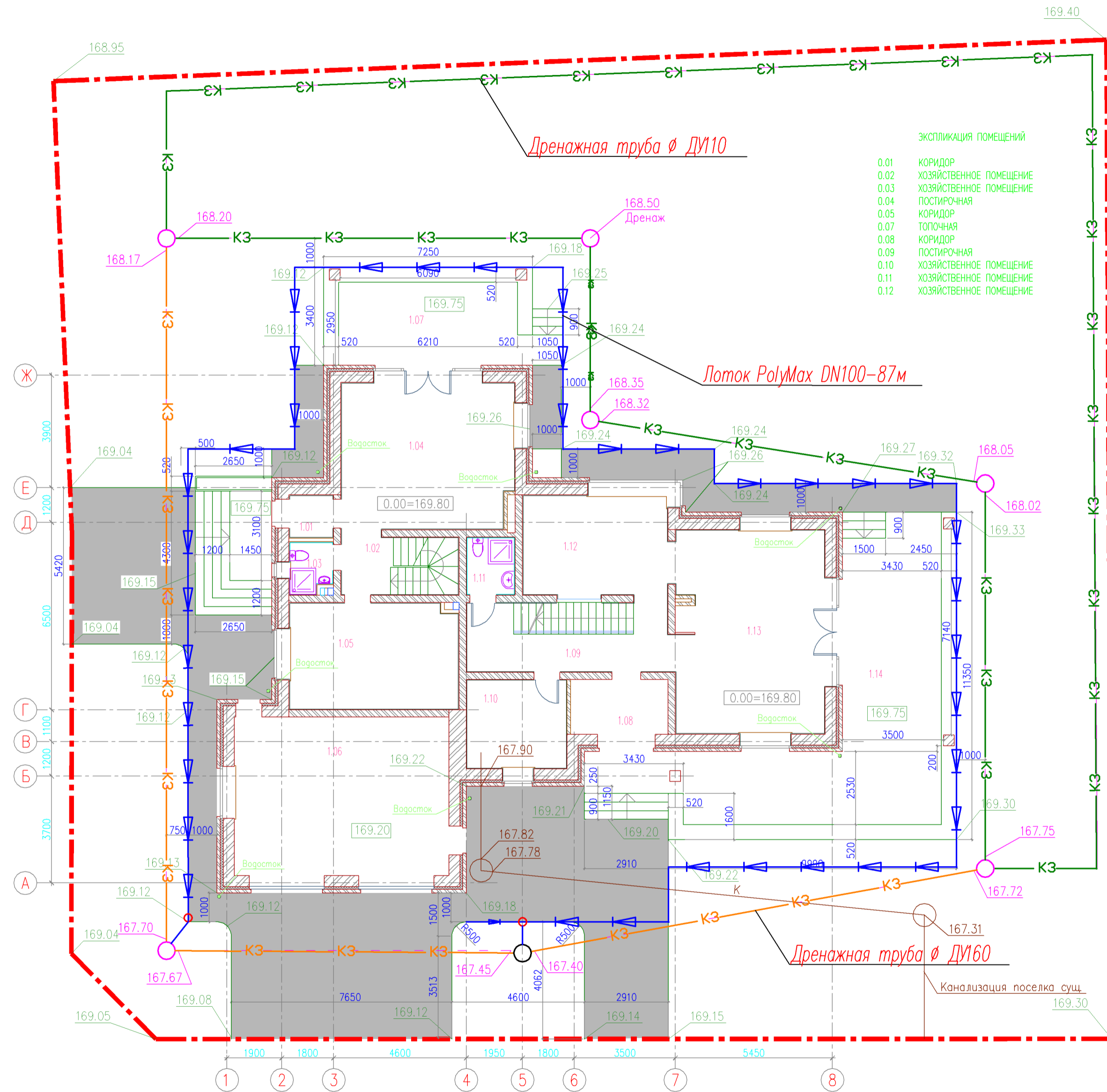
- Лоток PolyMax водоотводной пластиковый Стандартпарк
- Пескоуловитель PolyMax пластиковый Стандартпарк
- Водоотводные трубы
- Ревизионный колодец
- Дренажный колодец
- Дренажные трубы ϕ ДУ110
- Дренажные трубы ϕ ДУ160

Ведомость элементов водоотводных пластиковых лотков PolyMax Basic Стандартпарк

Поз	Обозначение	Наименование	Кол.	Масса ед. кг	Примечание
Л1	STANDARTPARK арт. 8000	Лоток PolyMax Basic ЛВ-10.16.16-пластиковый	86	2,2	L=1000 H=155
ЛУ	STANDARTPARK арт. 8080	Пескоуловитель PolyMax Basic ПУ-10.16.42-пластиковый	2	3,3	L=500 H=420
РВ	STANDARTPARK арт. 20101	Решетка водоприемная Basic РВ-10.14.100-К-стальная штампованная оцинкованная	87	1,7	L=1000
	STANDARTPARK арт. 6830	Заглушка торцевая ЗЛВ-16.18,5-ПП-ЛВ пластик	12	0,13	-
	STANDARTPARK арт. 6080	Крепеж стальной ЛВ-ПП-10.11.08-0С к лотку пластиковому	174	0,11	L=117
	STANDARTPARK	Герметик MAPEI Mareflex MS45 для моножа пластиковых лотков	1469	-	мл

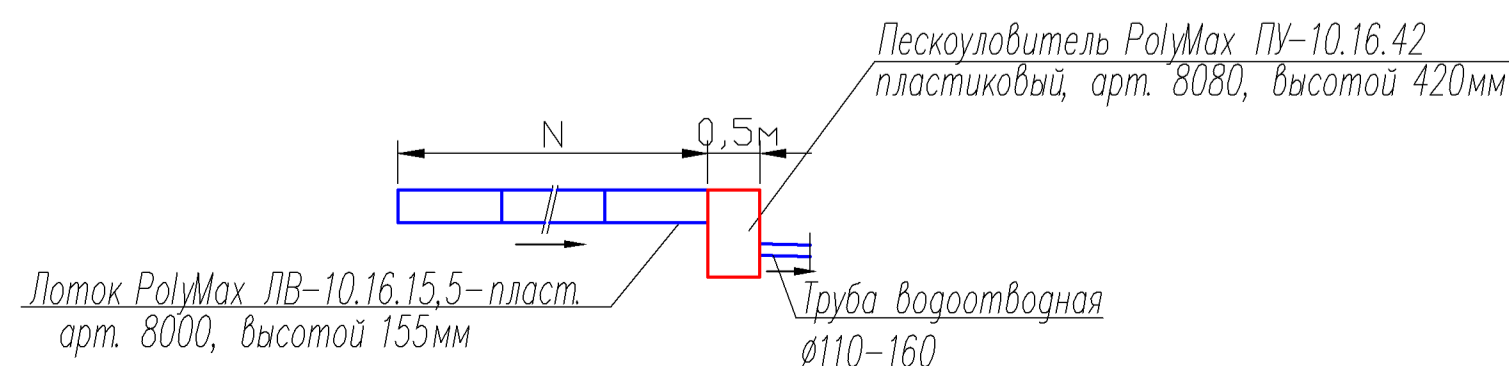
Ведомость по водоотводным трубам и колодцам

Поз	Обозначение	Наименование	Кол.	Масса ед. кг	Примечание
	STANDARTPARK	Водоотводная труба ПВХ Ду110	2м		ϕ ДУ110
	STANDARTPARK	Дренажная труба ПВХ Ду110	118м		ϕ ДУ110
	STANDARTPARK	Дренажная труба ПВХ Ду160	54м		ϕ ДУ160
	STANDARTPARK	Ревизионный колодец	1		-
	STANDARTPARK	Дренажный колодец	6		-



ЭКСПЛИКАЦИЯ ПОМЕЩЕНИЙ

- 0.01 КОРИДОР
- 0.02 ХОЗЯЙСТВЕННОЕ ПОМЕЩЕНИЕ
- 0.03 ХОЗЯЙСТВЕННОЕ ПОМЕЩЕНИЕ
- 0.04 ПОСТИРОЧНАЯ
- 0.05 КОРИДОР
- 0.07 ТОПОЧНАЯ
- 0.08 КОРИДОР
- 0.09 ПОСТИРОЧНАЯ
- 0.10 ХОЗЯЙСТВЕННОЕ ПОМЕЩЕНИЕ
- 0.11 ХОЗЯЙСТВЕННОЕ ПОМЕЩЕНИЕ
- 0.12 ХОЗЯЙСТВЕННОЕ ПОМЕЩЕНИЕ



БЕСПЛАТНОЕ ТЕХНИЧЕСКОЕ РЕШЕНИЕ ОТ СТАНДАРТПАРК

Частный клиент

Разраб. Полтавская
Н.контр. Мартыненко
Утв. Гризгин

07.3.14

Техническое решение по ливневой и дренажной канализации частного домовладения

