

Пус-30.39.92-Б-БН-В-Р250

Перв. примен.

Справ. №

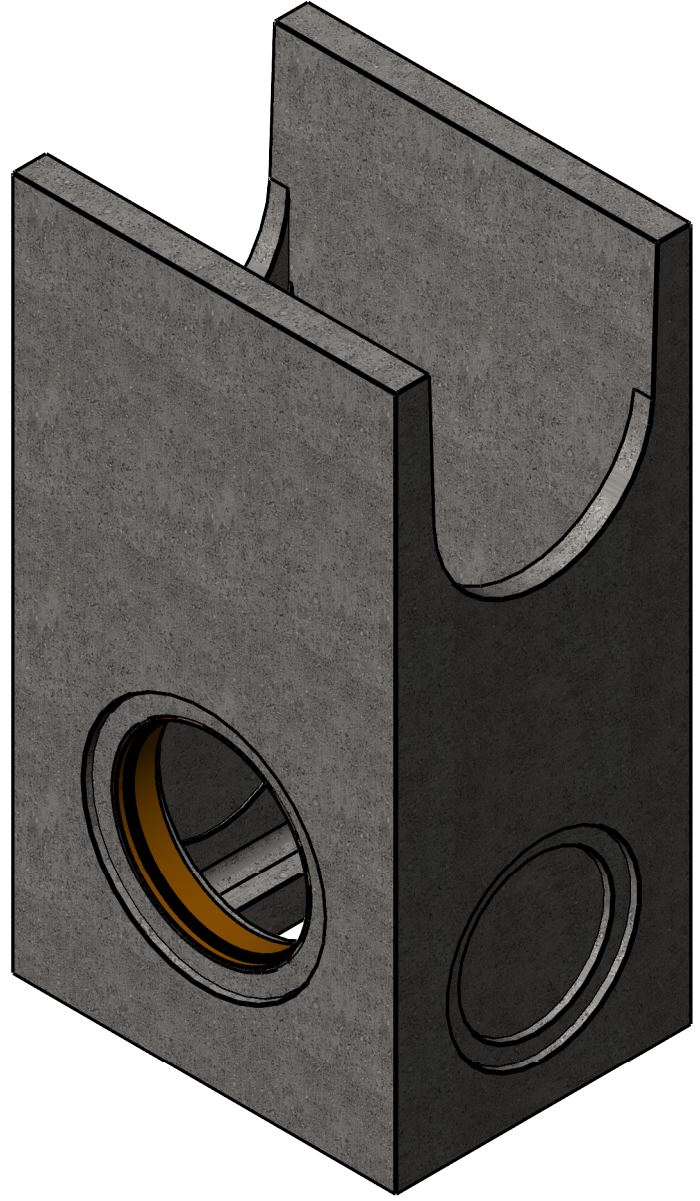
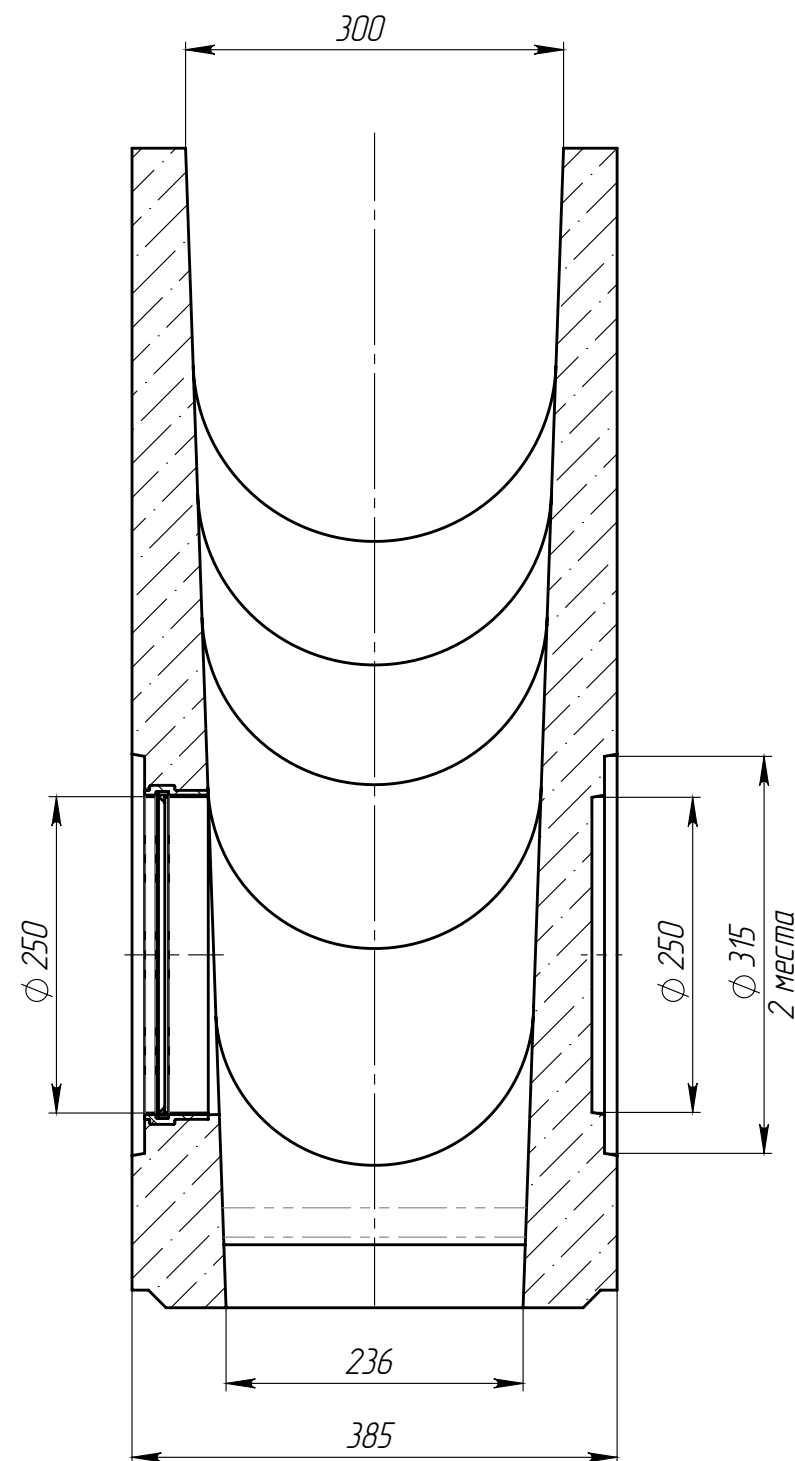
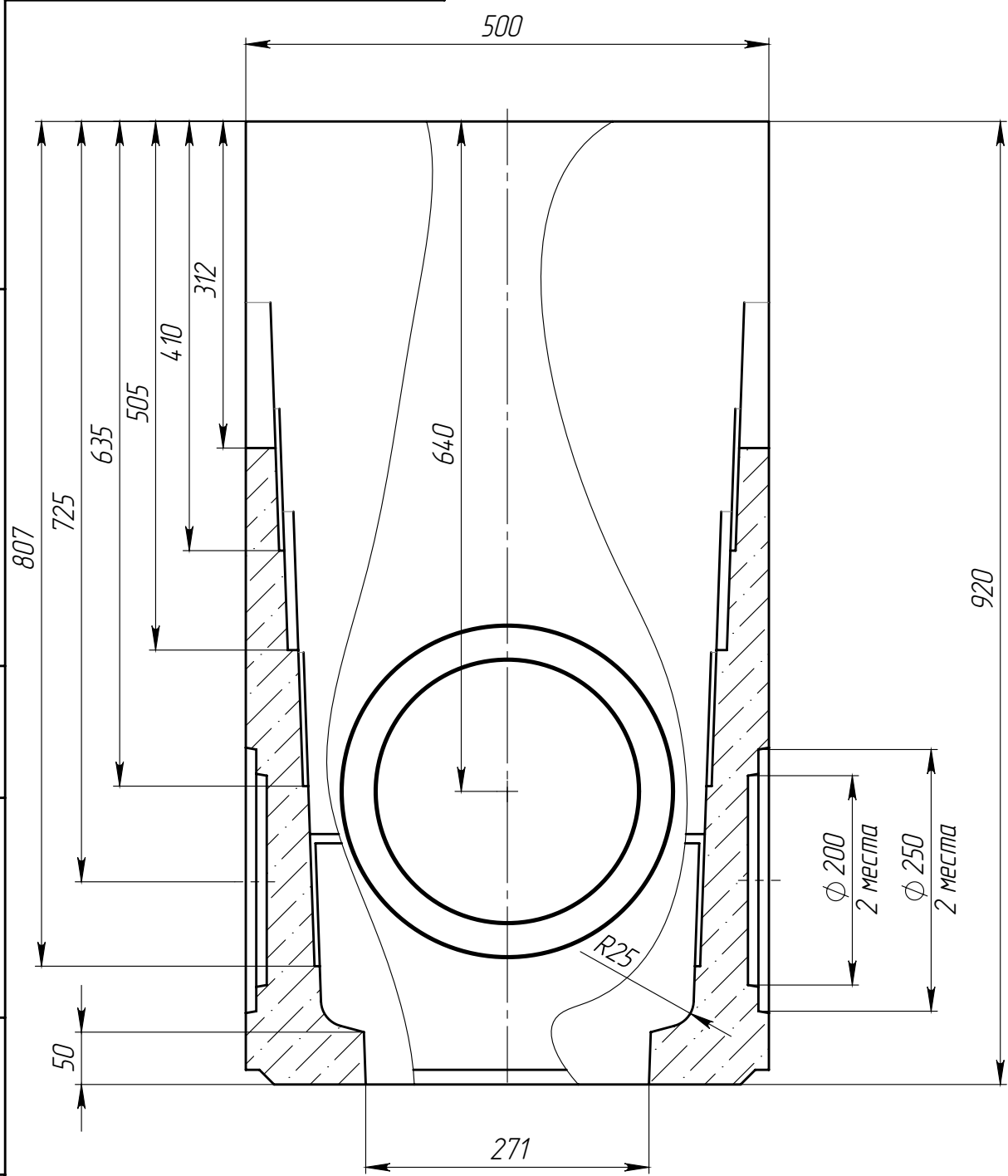
Подп. и дата

Изм. № дудл.

Взаминв

Подп. и дата

Изм. № подл.



1. Объем бетона составляет 0,0656 м.куб.
2. Отклонение фактической массы от номинальной может составлять до 10%.
3. Муфта может быть установлена вместо любого шаблона соответствующего диаметра.

					Пус-30.39.92-Б-БН-В-Р250			Арт. 4789/1-Р250
Изм	Лист	№ документа	Подп.	Дата	Пескоуловитель секционный с муфтовым подключением DN250 без насадок	Лит.	Масса	Масштаб
Разраб.		Пухов Н.Ю.					14,9,17	1:6
Пров.		Сметанин А.С.				Лист	Листов 1	
Т. контр								
Н. контр								
Утв.								