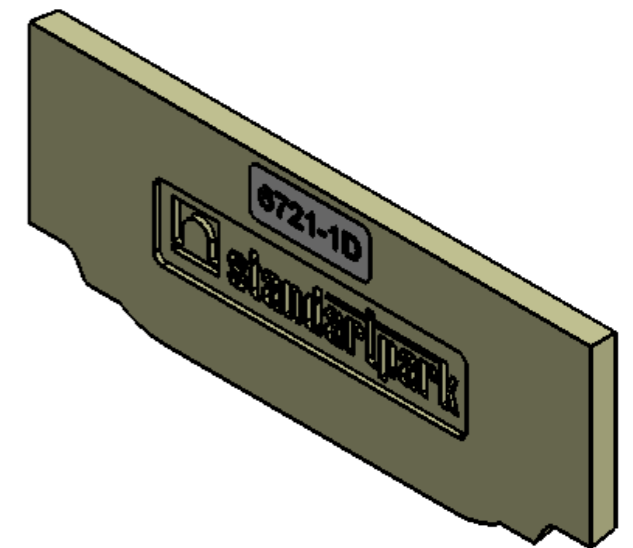
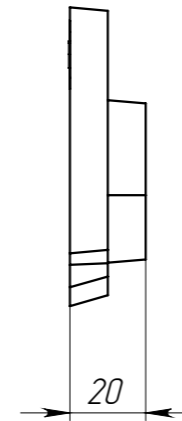
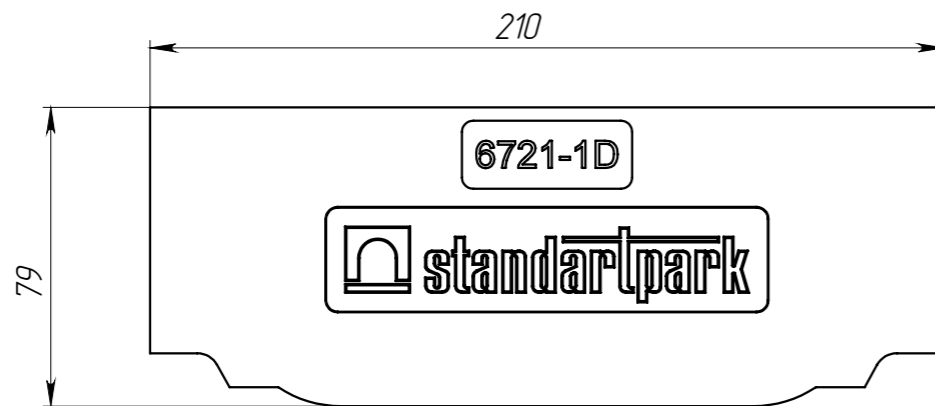


ЗЛВ-15.21.10-П-П



1. Допустимое отклонение фактической массы от номинальной может составлять до 8%;
2. Объем полимербетона - 0.00021 м.куб

Перв. примен.

Справ. №

Подп. и дата

Изм. № дудл.

Взам инв.

Подп. и дата

Изм. № подл.

					Арт. 6721-1D			
					ЗЛВ-15.21.10-П-П			
Изм.	Лист	№ документа	Подп.	Дата	Заглушка	Лит.	Масса	Масштаб
Разраб.		Козак М.		04.02.15			0.39236	1:2
Пров.		Харамбура О.						
Т. контр.						Лист 1	Листов 1	
Н. контр.					Полимербетон СТО 725664 11-101-2010			
Утв.					