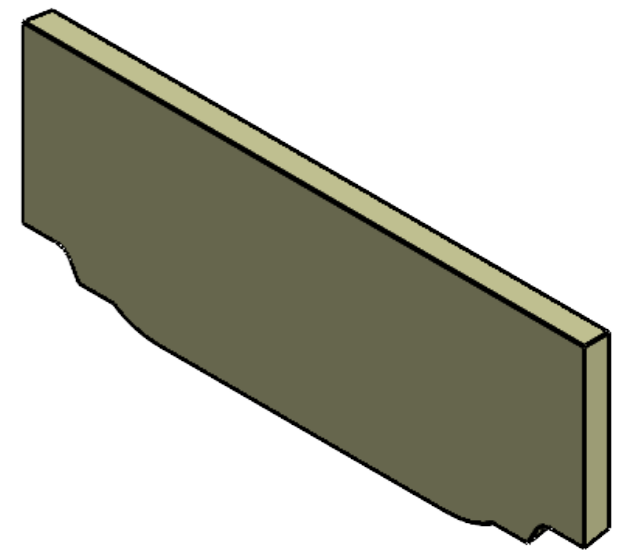
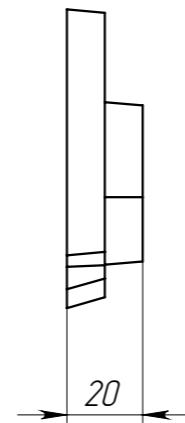
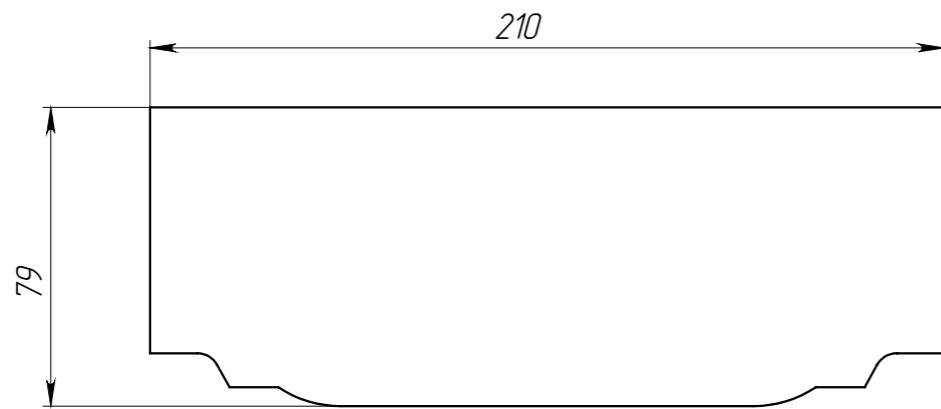


ЗЛВ-15.21.10-П-П



1. Допустимое отклонение фактической массы от номинальной может составлять до 8%;
2. Объем полимербетона - 0.00021 м.куб

Перв. примен.

Справ. №

Подп. и дата

Инд. № дудл.

Взам инв.

Подп. и дата

Инд. № подл.

Арт. 6721-10

ЗЛВ-15.21.10-П-П

Изм.	Лист	№ документа	Подп.	Дата	Заглушка	Лит.	Масса	Масштаб
								0.40753
Разраб.		Козак М.		18.12.2024				
Пров.		Харамбура О.						
Т. контр.						Лист 1	Листов 1	
Н. контр.					Полимербетон СТО 725664 11-1.01-2010			
Утв.								

