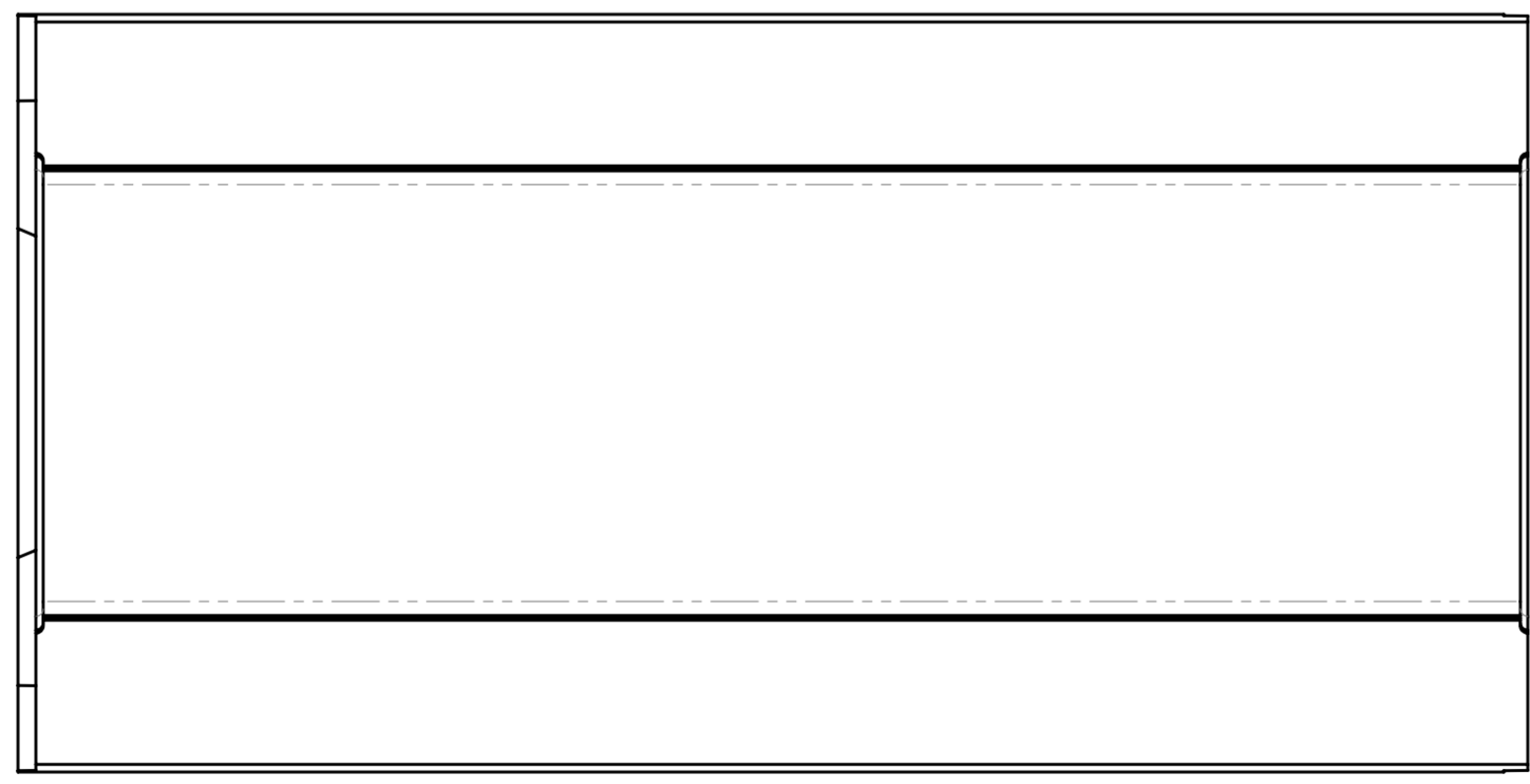
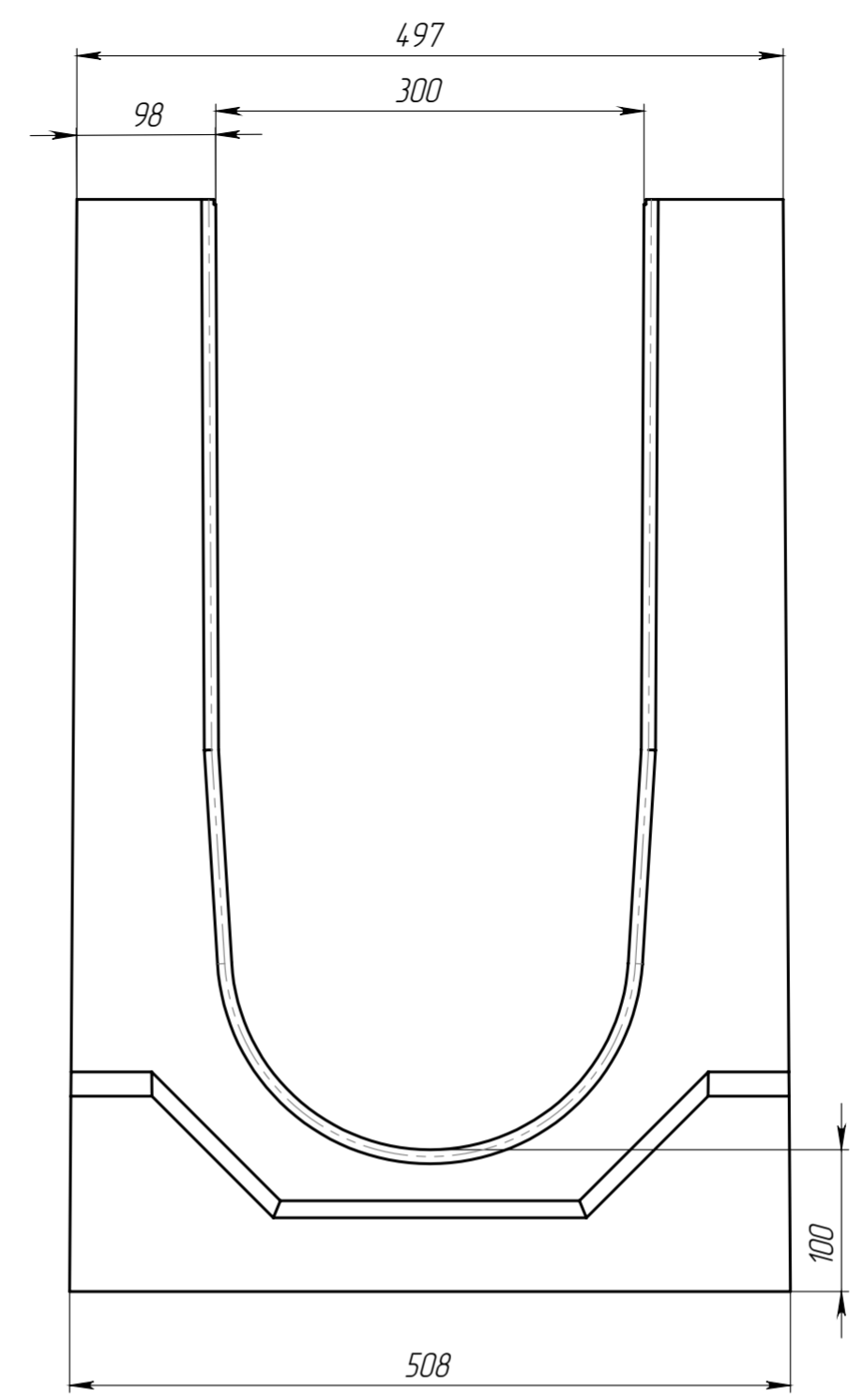
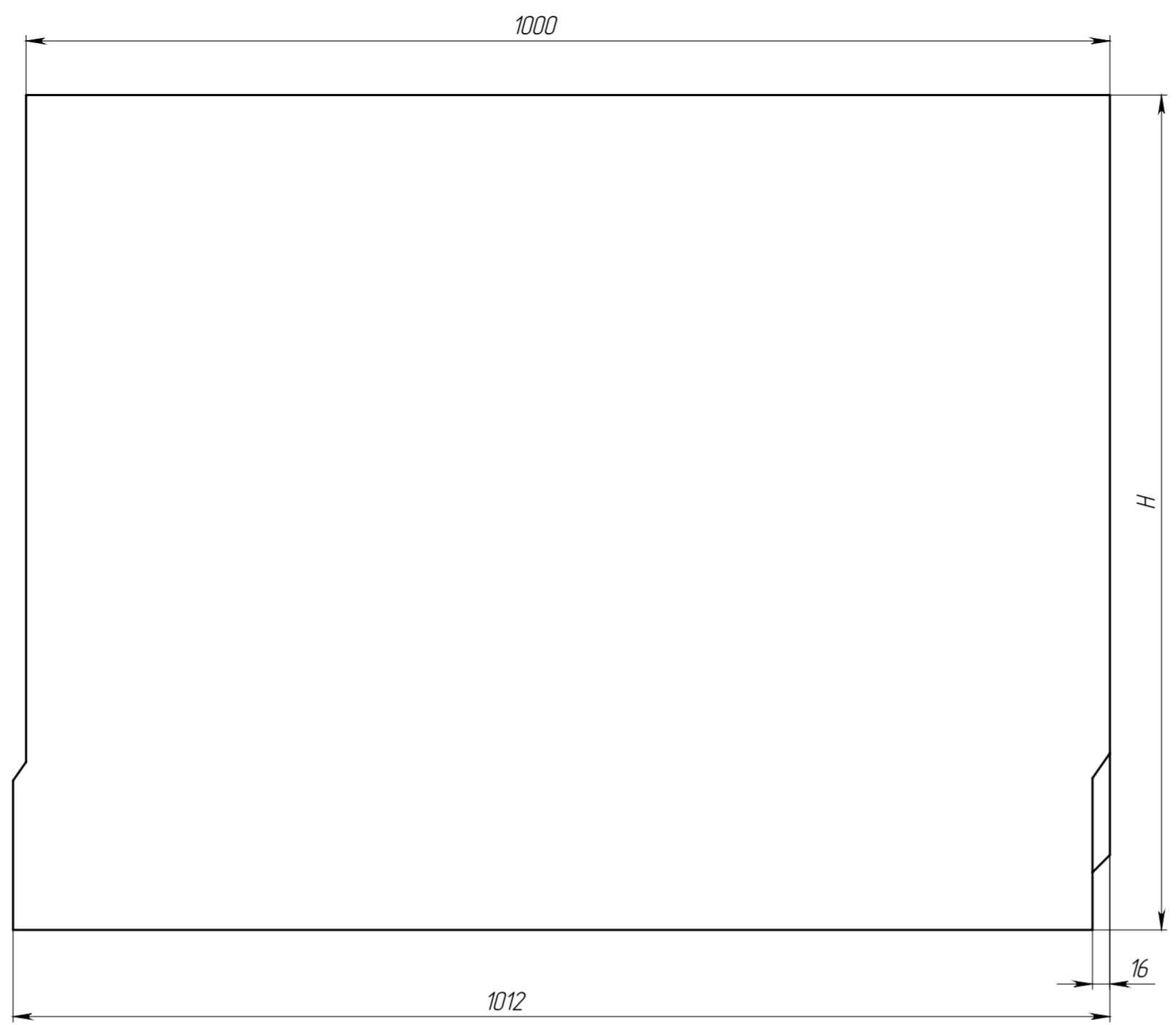


Перв. примен.
Справ. №

Взам. инв.
Инд. № дудл.
Подп. и дата
Инд. № подл.



1. Допустимое отклонение фактической массы от номинальной может составлять до 10%

					Арт.		
Изм.	Лист	№ документа	Подп.	Дата	Лит	Масса	Масштаб
Разраб.		Сметанин А.С.		18.05.21			1:5
Пров.					Лист	Листов 1	
Т. контр.							
Н. контр.							
Утв.		Седова Е.А.					

Перв. примен.

Справ. №

Подл. и дата

И-№, № дубл.

Взам. инв.

Подл. и дата

И-№, № подл.

Артикул	Обозначение	Н, мм	Масса, кг	Объем бетона, м.куб.
4769.8М	ЛВ-30.51.77-Б-БН-М	770	466,7	0,1986
4769.8М/01-01	ЛВ-30.51.77-Б-БН-М-К01	765	464,3	0,1976
4769.8М/02-02	ЛВ-30.51.77-Б-БН-М-К02	760	461,9	0,1966
4769.8М/03-03	ЛВ-30.51.77-Б-БН-М-К03	755	459,5	0,1956
4769.8М/04-04	ЛВ-30.51.77-Б-БН-М-К04	750	457,1	0,1946
4769.8М/05-05	ЛВ-30.51.77-Б-БН-М-К05	745	454,7	0,1936
4769.8М/06-06	ЛВ-30.51.77-Б-БН-М-К06	740	452,3	0,1926
4769.8М/07-07	ЛВ-30.51.77-Б-БН-М-К07	735	449,9	0,1916
4769.8М/08-08	ЛВ-30.51.77-Б-БН-М-К08	730	447,5	0,1906
4769.8М/09-09	ЛВ-30.51.77-Б-БН-М-К09	725	445,1	0,1896
4769.8М/10-10	ЛВ-30.51.77-Б-БН-М-К10	720	442,7	0,1886
4769.8М/11-11	ЛВ-30.51.77-Б-БН-М-К11	715	440,3	0,1876
4769.8М/12-12	ЛВ-30.51.77-Б-БН-М-К12	710	437,9	0,1866
4769.8М/13-13	ЛВ-30.51.77-Б-БН-М-К13	705	435,5	0,1856
4769.8М/14-14	ЛВ-30.51.77-Б-БН-М-К14	700	433,1	0,1846
4769.8М/15-15	ЛВ-30.51.77-Б-БН-М-К15	695	430,7	0,1836
4769.8М/16-16	ЛВ-30.51.77-Б-БН-М-К16	690	428,3	0,1826
4769.8М/17-17	ЛВ-30.51.77-Б-БН-М-К17	685	425,9	0,1816
4769.8М/18-18	ЛВ-30.51.77-Б-БН-М-К18	680	423,5	0,1806
4769.8М/19-19	ЛВ-30.51.77-Б-БН-М-К19	675	421,1	0,1796
4769.8М/20-20	ЛВ-30.51.77-Б-БН-М-К20	670	418,7	0,1786
4769.8М/21-21	ЛВ-30.51.77-Б-БН-М-К21	665	416,3	0,1776
4769.8М/22-22	ЛВ-30.51.77-Б-БН-М-К22	660	413,9	0,1766
4769.8М/23-23	ЛВ-30.51.77-Б-БН-М-К23	655	411,5	0,1756
4769.8М/24-24	ЛВ-30.51.77-Б-БН-М-К24	650	409,1	0,1746
4769.8М/25-25	ЛВ-30.51.77-Б-БН-М-К25	645	406,7	0,1736
4769.8М/26-26	ЛВ-30.51.77-Б-БН-М-К26	640	404,3	0,1726
4769.8М/27-27	ЛВ-30.51.77-Б-БН-М-К27	635	401,9	0,1716
4769.8М/28-28	ЛВ-30.51.77-Б-БН-М-К28	630	399,5	0,1706
4769.8М/29-29	ЛВ-30.51.77-Б-БН-М-К29	625	397,1	0,1696
4769.8М/30-30	ЛВ-30.51.77-Б-БН-М-К30	620	394,7	0,1686
4769.8М/31-31	ЛВ-30.51.77-Б-БН-М-К31	615	392,3	0,1676
4769.8М/32-32	ЛВ-30.51.77-Б-БН-М-К32	610	389,9	0,1666
4769.8М/33-33	ЛВ-30.51.77-Б-БН-М-К33	605	387,5	0,1656
4769.8М/34-34	ЛВ-30.51.77-Б-БН-М-К34	600	385,1	0,1646
4769.8М/35-35	ЛВ-30.51.77-Б-БН-М-К35	595	382,7	0,1636
4769.8М/36-36	ЛВ-30.51.77-Б-БН-М-К36	590	380,3	0,1626
4769.8М/37-37	ЛВ-30.51.77-Б-БН-М-К37	585	377,9	0,1616
4769.8М/38-38	ЛВ-30.51.77-Б-БН-М-К38	580	375,5	0,1606
4769.8М/39-39	ЛВ-30.51.77-Б-БН-М-К39	575	373,1	0,1596

4769.М	ЛВ-30.51.57-Б-БН-М	570	370,7	0,1586
4769.М/01-01	ЛВ-30.51.57-Б-БН-М-К01	565	368,3	0,1576
4769.М/02-02	ЛВ-30.51.57-Б-БН-М-К02	560	365,9	0,1566
4769.М/03-03	ЛВ-30.51.57-Б-БН-М-К03	555	363,5	0,1556
4769.М/04-04	ЛВ-30.51.57-Б-БН-М-К04	550	361,1	0,1546
4769.М/05-05	ЛВ-30.51.57-Б-БН-М-К05	545	358,7	0,1536
4769.М/06-06	ЛВ-30.51.57-Б-БН-М-К06	540	356,3	0,1526
4769.М/07-07	ЛВ-30.51.57-Б-БН-М-К07	535	353,9	0,1516
4769.М/08-08	ЛВ-30.51.57-Б-БН-М-К08	530	351,5	0,1506
4769.М/09-09	ЛВ-30.51.57-Б-БН-М-К09	525	349,1	0,1496
4769.М/10-10	ЛВ-30.51.57-Б-БН-М-К10	520	346,7	0,1486
4769.М/11-11	ЛВ-30.51.57-Б-БН-М-К11	515	344,3	0,1476
4769.М/12-12	ЛВ-30.51.57-Б-БН-М-К12	510	341,9	0,1466
4769.М/13-13	ЛВ-30.51.57-Б-БН-М-К13	505	339,5	0,1456
4769.М/14-14	ЛВ-30.51.57-Б-БН-М-К14	500	337,1	0,1446
4769.М/15-15	ЛВ-30.51.57-Б-БН-М-К15	495	334,7	0,1436
4769.М/16-16	ЛВ-30.51.57-Б-БН-М-К16	490	332,3	0,1426
4769.М/17-17	ЛВ-30.51.57-Б-БН-М-К17	485	329,9	0,1416
4769.М/18-18	ЛВ-30.51.57-Б-БН-М-К18	480	327,5	0,1406
4769.М/19-19	ЛВ-30.51.57-Б-БН-М-К19	475	325,1	0,1396
4769.М/20-20	ЛВ-30.51.57-Б-БН-М-К20	470	322,7	0,1386
4769.М/21-21	ЛВ-30.51.57-Б-БН-М-К21	465	320,3	0,1376
4769.М/22-22	ЛВ-30.51.57-Б-БН-М-К22	460	317,9	0,1366
4769.М/23-23	ЛВ-30.51.57-Б-БН-М-К23	455	315,5	0,1356
4769.М/24-24	ЛВ-30.51.57-Б-БН-М-К24	450	313,1	0,1346
4769.М/25-25	ЛВ-30.51.57-Б-БН-М-К25	445	310,7	0,1336
4769.М/26-26	ЛВ-30.51.57-Б-БН-М-К26	440	308,3	0,1326
4769.М/27-27	ЛВ-30.51.57-Б-БН-М-К27	435	305,9	0,1316
4769.М/28-28	ЛВ-30.51.57-Б-БН-М-К28	430	303,5	0,1306
4769.М/29-29	ЛВ-30.51.57-Б-БН-М-К29	425	301,1	0,1296
4769.М/30-30	ЛВ-30.51.57-Б-БН-М-К30	420	298,7	0,1286
4769.М/31-31	ЛВ-30.51.57-Б-БН-М-К31	415	296,3	0,1276
4769.М/32-32	ЛВ-30.51.57-Б-БН-М-К32	410	293,9	0,1266
4769.М/33-33	ЛВ-30.51.57-Б-БН-М-К33	405	291,5	0,1256
4769.М/34-34	ЛВ-30.51.57-Б-БН-М-К34	400	289,1	0,1246
4769.М/35-35	ЛВ-30.51.57-Б-БН-М-К35	395	286,7	0,1236
4769.М/36-36	ЛВ-30.51.57-Б-БН-М-К36	390	284,3	0,1226
4769.М/37-37	ЛВ-30.51.57-Б-БН-М-К37	385	281,9	0,1216
4769.М/38-38	ЛВ-30.51.57-Б-БН-М-К38	380	279,5	0,1206
4769.М/39-39	ЛВ-30.51.57-Б-БН-М-К39	375	277,1	0,1196

4709.М	ЛВ-30.51.37-Б-БН-М	370	274,7	0,1186
4709.М/01-01	ЛВ-30.51.37-Б-БН-М-К01	365	272,3	0,1176
4709.М/02-02	ЛВ-30.51.37-Б-БН-М-К02	360	269,9	0,1166
4709.М/03-03	ЛВ-30.51.37-Б-БН-М-К03	355	267,5	0,1156
4709.М/04-04	ЛВ-30.51.37-Б-БН-М-К04	350	265,1	0,1146
4709.М/05-05	ЛВ-30.51.37-Б-БН-М-К05	345	262,7	0,1136
4709.М/06-06	ЛВ-30.51.37-Б-БН-М-К06	340	260,3	0,1126
4709.М/07-07	ЛВ-30.51.37-Б-БН-М-К07	335	257,9	0,1116
4709.М/08-08	ЛВ-30.51.37-Б-БН-М-К08	330	255,5	0,1106
4709.М/09-09	ЛВ-30.51.37-Б-БН-М-К09	325	253,1	0,1096
4759.М	ЛВ-30.51.32-Б-БН-М	320	250,7	0,1086
4709.М/11-11	ЛВ-30.51.37-Б-БН-М-К11	315	248,3	0,1076
4709.М/12-12	ЛВ-30.51.37-Б-БН-М-К12	310	245,9	0,1066
4709.М/13-13	ЛВ-30.51.37-Б-БН-М-К13	305	243,5	0,1056
4709.М/14-14	ЛВ-30.51.37-Б-БН-М-К14	300	241,1	0,1046
4709.М/15-15	ЛВ-30.51.37-Б-БН-М-К15	295	238,7	0,1036
4709.М/16-16	ЛВ-30.51.37-Б-БН-М-К16	290	236,3	0,1026
4709.М/17-17	ЛВ-30.51.37-Б-БН-М-К17	285	233,9	0,1016
4709.М/18-18	ЛВ-30.51.37-Б-БН-М-К18	280	231,5	0,1006
4709.М/19-19	ЛВ-30.51.37-Б-БН-М-К19	275	229,1	0,0996
4749.М	ЛВ-30.51.27-Б-БН-М	270	226,7	0,0986

1. Допустимое отклонение фактической массы от номинальной может составлять до 10%

					Арт.		
					Лит	Масса	Масштаб
Изм	Лист	№ документа	Подп.	Дата			1:5
Разраб		Сметанин А.С.		04.03.20			
Проб.					Лист	Листов 1	
Т. контр							
Н. контр							
Утв.							

