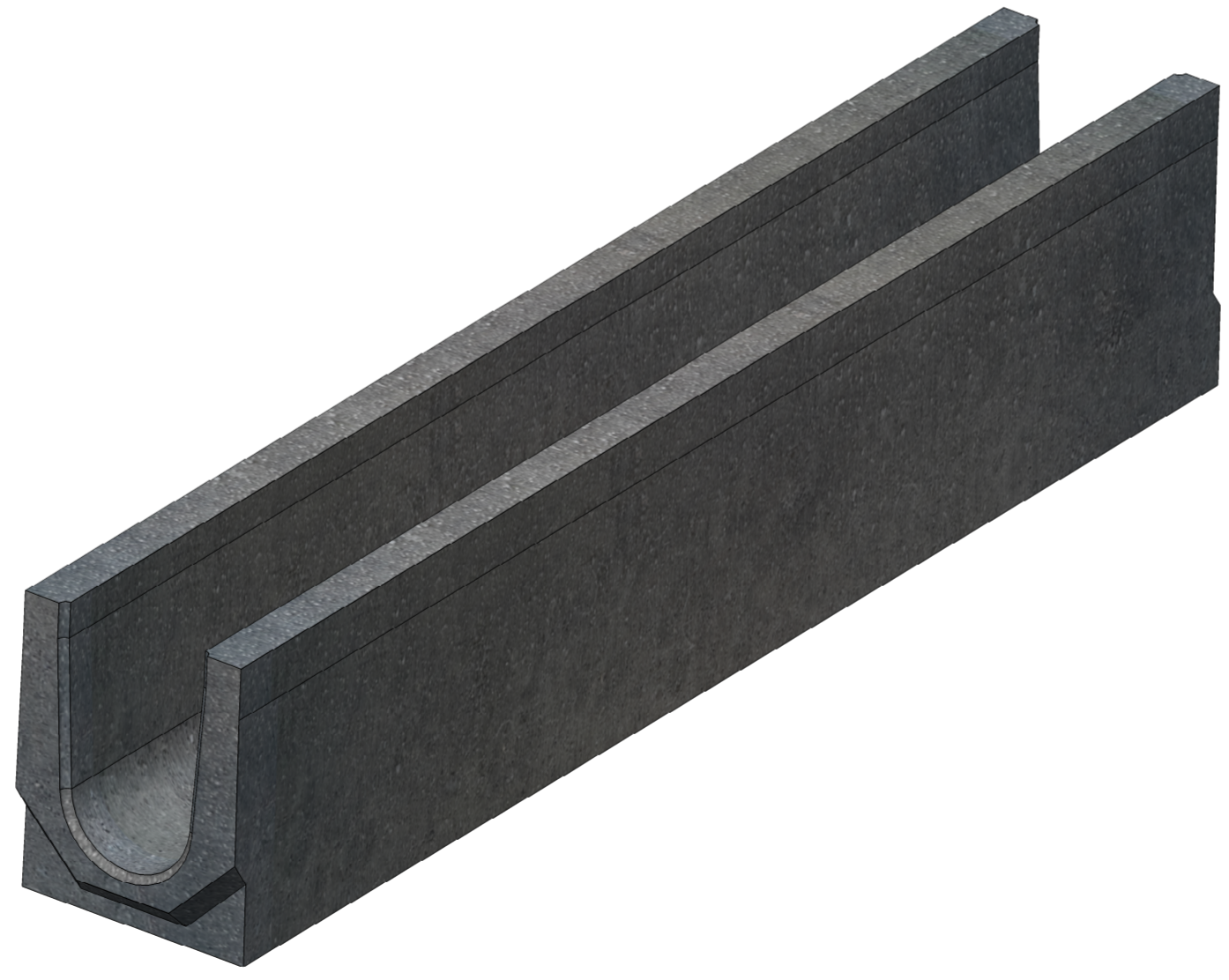
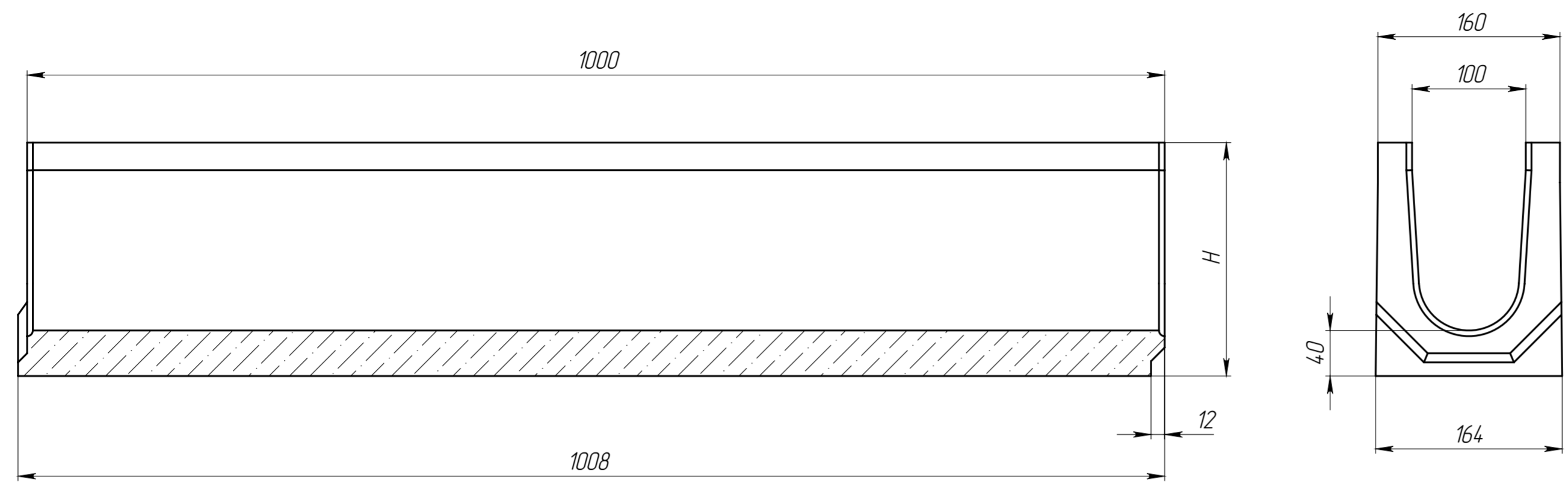


Перв. примен.

Справ. №



Артикул	Обозначение	Н, мм	Масса, кг	Объем бетона м.куб.
4069-D	ЛВ-10.16.21-Б-БН	205	42,07	0,0185
4069-D/01-01	ЛВ-10.16.21-Б-БН-К01	200	41,38	0,0182
4069-D/02-02	ЛВ-10.16.21-Б-БН-К02	195	40,70	0,0179
4069-D/03-03	ЛВ-10.16.21-Б-БН-К03	190	40,02	0,0176
4009-D	ЛВ-10.16.19-Б-БН	185	39,34	0,0173
4009-D/01-01	ЛВ-10.16.19-Б-БН-К01	180	38,66	0,0170
4009-D/02-02	ЛВ-10.16.19-Б-БН-К02	175	37,98	0,0167
4009-D/03-03	ЛВ-10.16.19-Б-БН-К03	170	37,30	0,0164
4009-D/04-04	ЛВ-10.16.19-Б-БН-К04	165	36,62	0,0161
4009-D/05-05	ЛВ-10.16.19-Б-БН-К05	160	35,94	0,0158
4009-D/06-06	ЛВ-10.16.19-Б-БН-К06	155	35,26	0,0155
4009-D/07-07	ЛВ-10.16.19-Б-БН-К07	150	34,58	0,0152
4009-D/08-08	ЛВ-10.16.19-Б-БН-К08	145	33,90	0,0149
4009-D/09-09	ЛВ-10.16.19-Б-БН-К09	140	33,22	0,0146
4059-D	ЛВ-10.16.14-Б-БН	135	32,22	0,0142
4009-D/11-11	ЛВ-10.16.19-Б-БН-К11	130	31,46	0,0139
4009-D/12-12	ЛВ-10.16.19-Б-БН-К12	125	30,71	0,0135
4009-D/13-13	ЛВ-10.16.19-Б-БН-К13	120	29,95	0,0132
4009-D/14-14	ЛВ-10.16.19-Б-БН-К14	115	29,19	0,0129
4009-D/15-15	ЛВ-10.16.19-Б-БН-К15	110	28,43	0,0125
4009-D/16-16	ЛВ-10.16.19-Б-БН-К16	105	27,68	0,0122
4009-D/17-17	ЛВ-10.16.19-Б-БН-К17	100	26,92	0,0119
4009-D/18-18	ЛВ-10.16.19-Б-БН-К18	95	26,16	0,0115
4009-D/19-19	ЛВ-10.16.19-Б-БН-К19	90	25,41	0,0112
4049-D	ЛВ-10.16.09-Б-БН	85	24,28	0,0107
4009-D/21-21	ЛВ-10.16.19-Б-БН-К20	80	23,15	0,0102

Допустимое отклонение фактической массы от номинальной может составлять до 10%

Подл. и дата

И-в. № дубл.

Взам.инв.

Подл. и дата

И-в. № подл.

					Арт.		
Изм.	Лист	№ документа	Подп.	Дата	Лит. Масса Масштаб		
Разраб.		Сметанников Д.П.		24.10.14	Лоток водоотводный 1:4		
Пров.		Полежаев А.В.			Лит. Листов 1		
Т. контр.		Стахивич А.А.					
Н. контр.		Лебедева Е.А.			Бетон В35		
Утв.		Седова Е.А.			СТО 72566411-102-2012		
					standartpark		