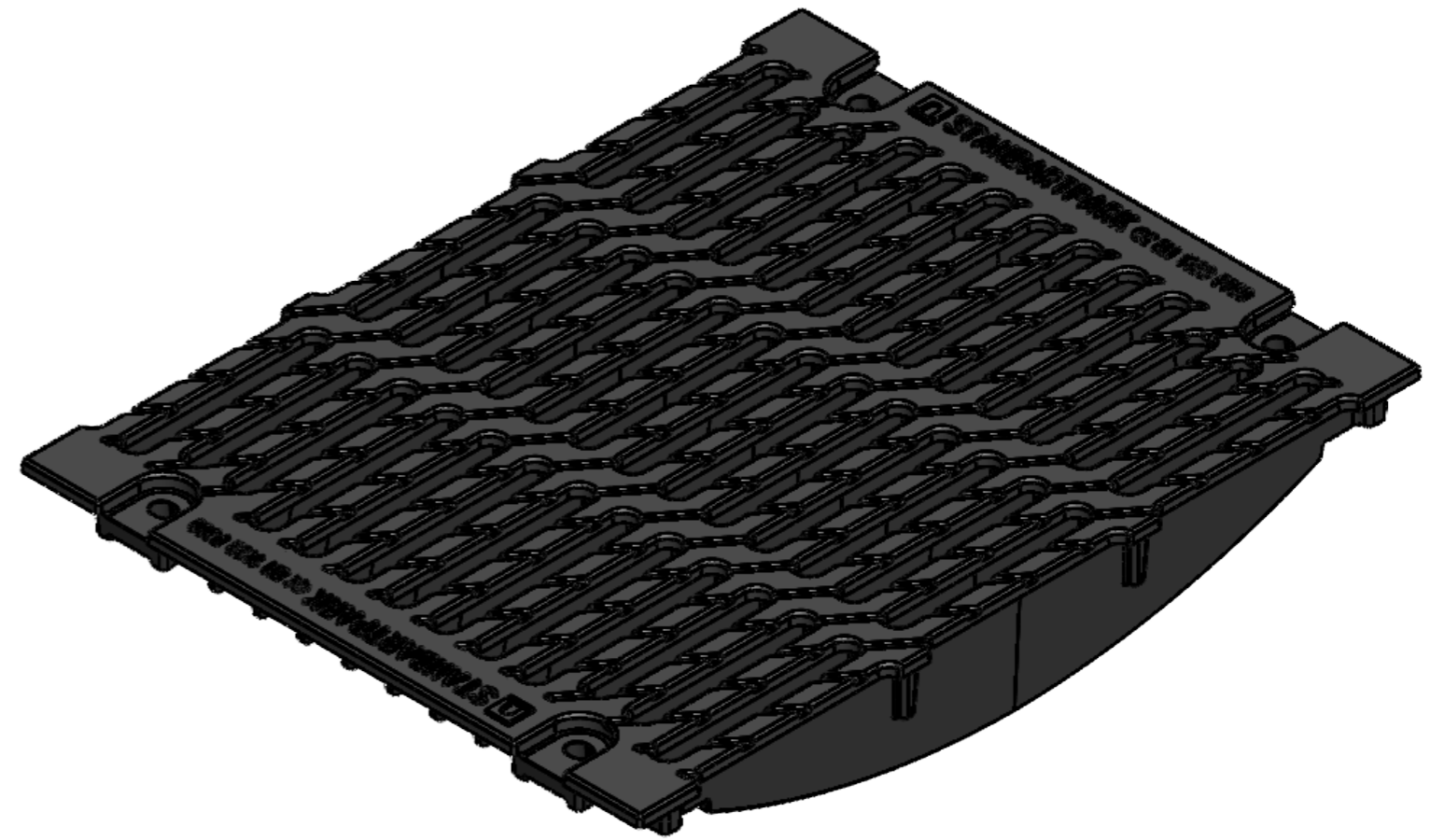
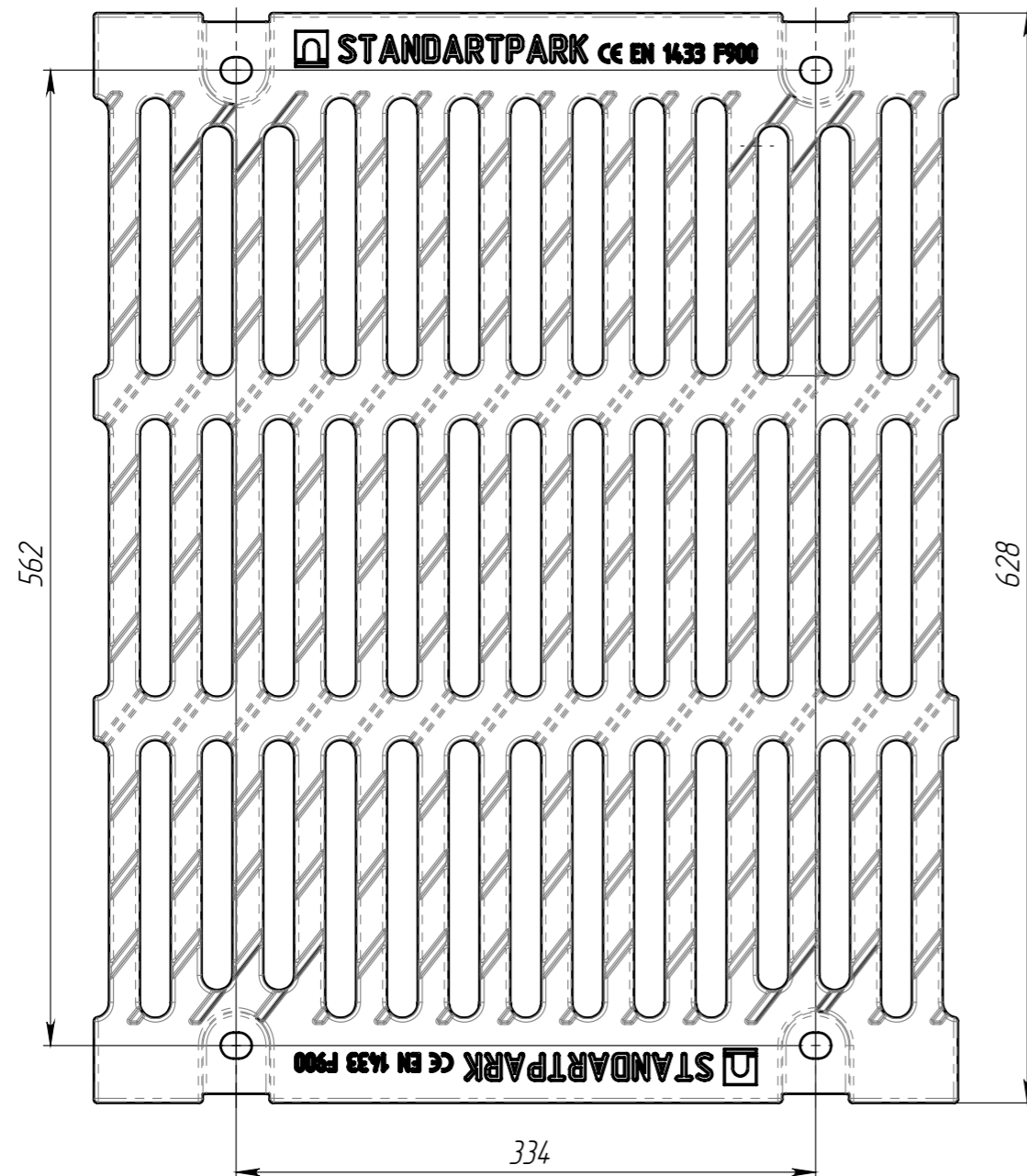
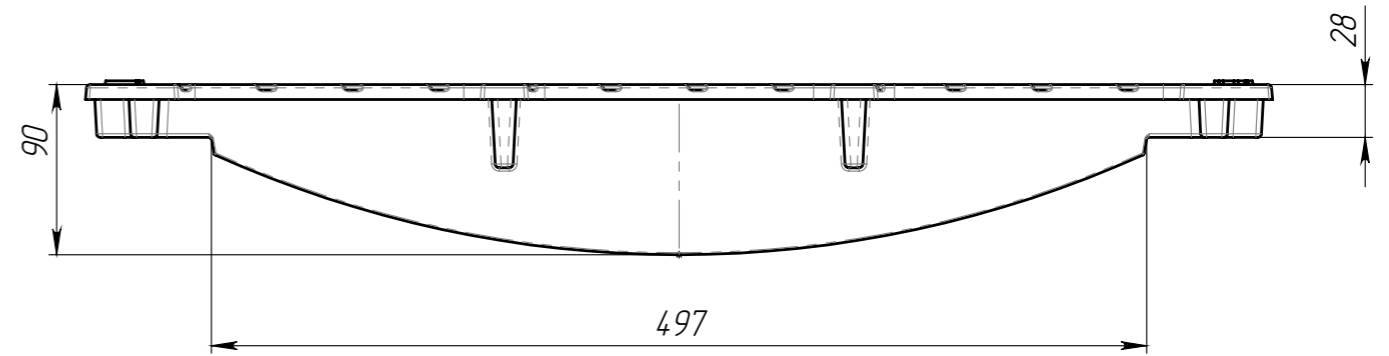
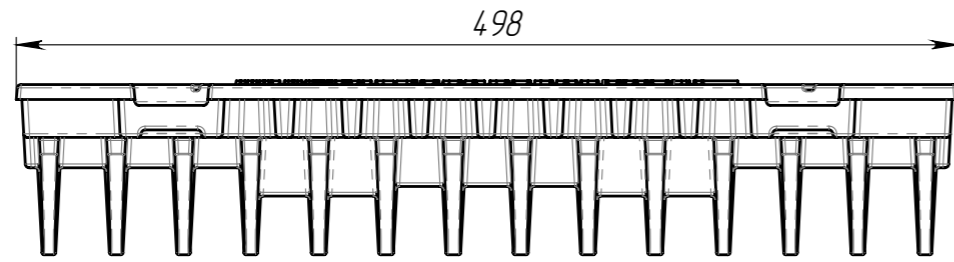


PB-50.63.50-B4-Щ6-ЛВ



1. Площадь водозаборных щелей 1195 см<sup>2</sup>
2. Согласно ГОСТ 26645-85 для отливки от 40 до 100 кг 9 класса точности отклонение фактической массы от номинальной может составлять до 4,6%

					PB-50.63.50-B4-Щ6-ЛВ			Арт. 29306
Изм.	Лист	№ документа	Подп.	Дата	Решетка водоприемная	Лит.	Масса	Масштаб
Разраб.		Сметанин А.С.		28.06.21			52.50	1:4
Проб.						Лист	Листов 1	
Т. контр.								
Н. контр.					B4 50 ГОСТ 7293-85			
Утв.		Седова Е.А.						

Перв. примен.

Справ. №

Подп. и дата

Изм. № дудл.

Взам изв.

Подп. и дата

Изм. № подл.