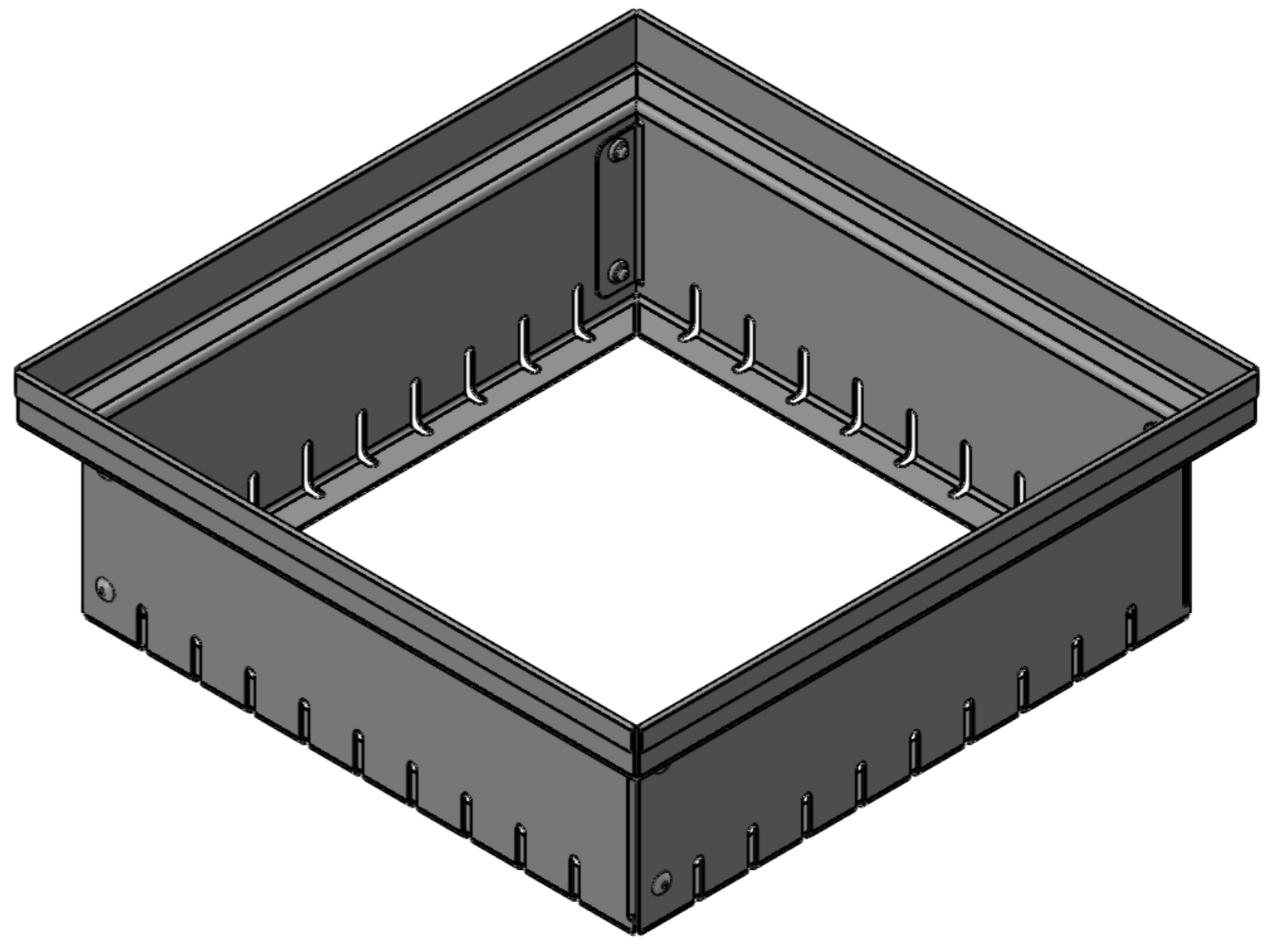
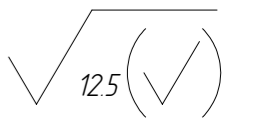


Измеряя. Изделие собрано и готово к установке. (см. пункт 4 ТТ)



1. * - Размеры для справок;
2. Неуказанные предельные отклонения размеров $H14, h14, \pm \frac{IT14}{2}$;
3. Общие допуски формы и расположения - ГОСТ 30893.2-L;
4. Изделие поставляется в разобранном виде.
5. Производитель оставляет за собой право без уведомления потребителя вносить изменения в конструкцию изделий для улучшения их технологических и эксплуатационных параметров.

Согласовано (Заказчик): _____

					ДПК-290.290.100-СТ-НС, KB52112.10			
Изм	Лист	№ документа	Подп.	Дата	Дождеприемник для плоских кровель	Лит.	Масса	Масштаб
Разраб.	Гуров			09.12.2022				1:2
Проб.						Лист	Листов	
Т. контр					AISI 304			
Н. контр								
Утв.	Норощьян							

Перв. примен.
Справ. №
Подп. и дата
Инв. № дудл.
Взам инв.
Подп. и дата
Инв. № подл.