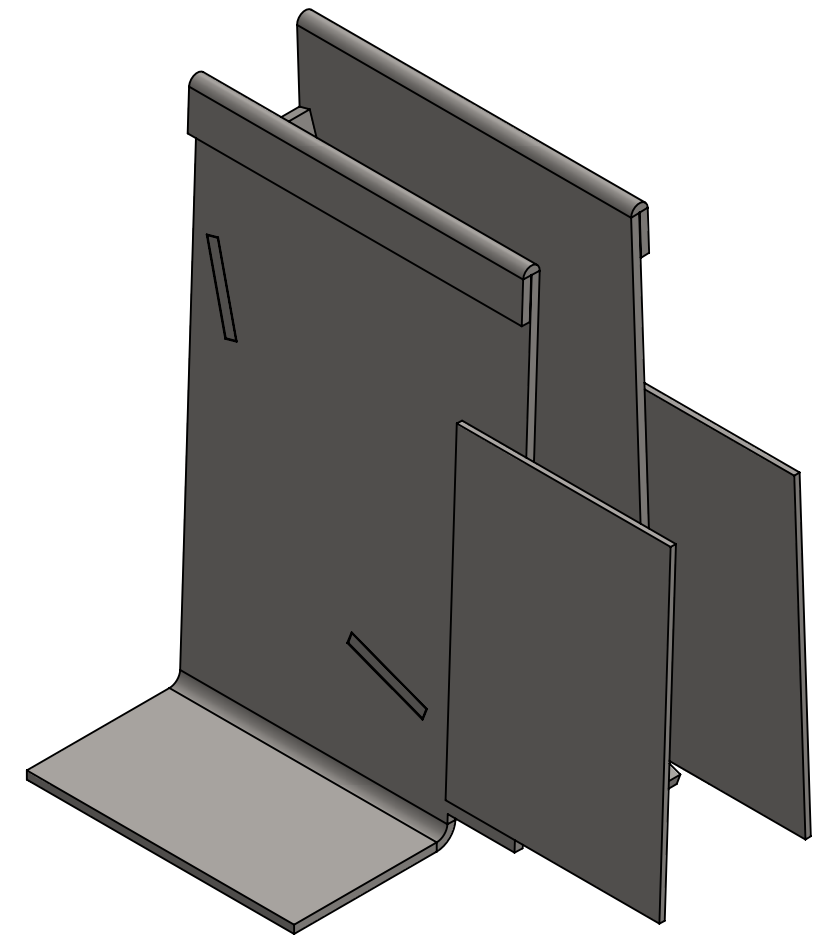
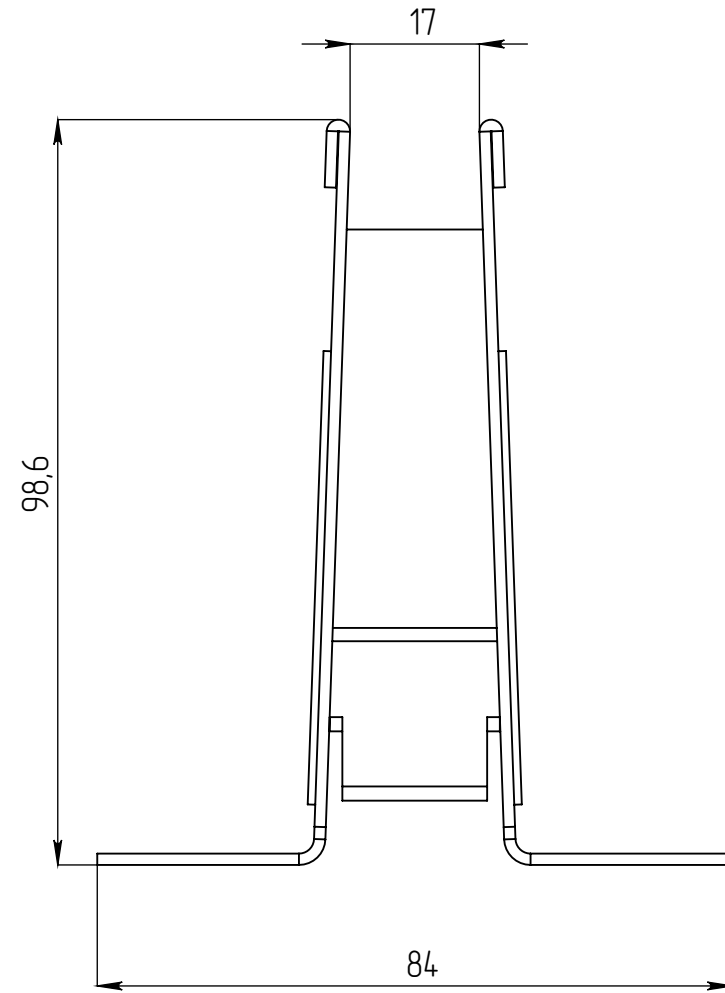
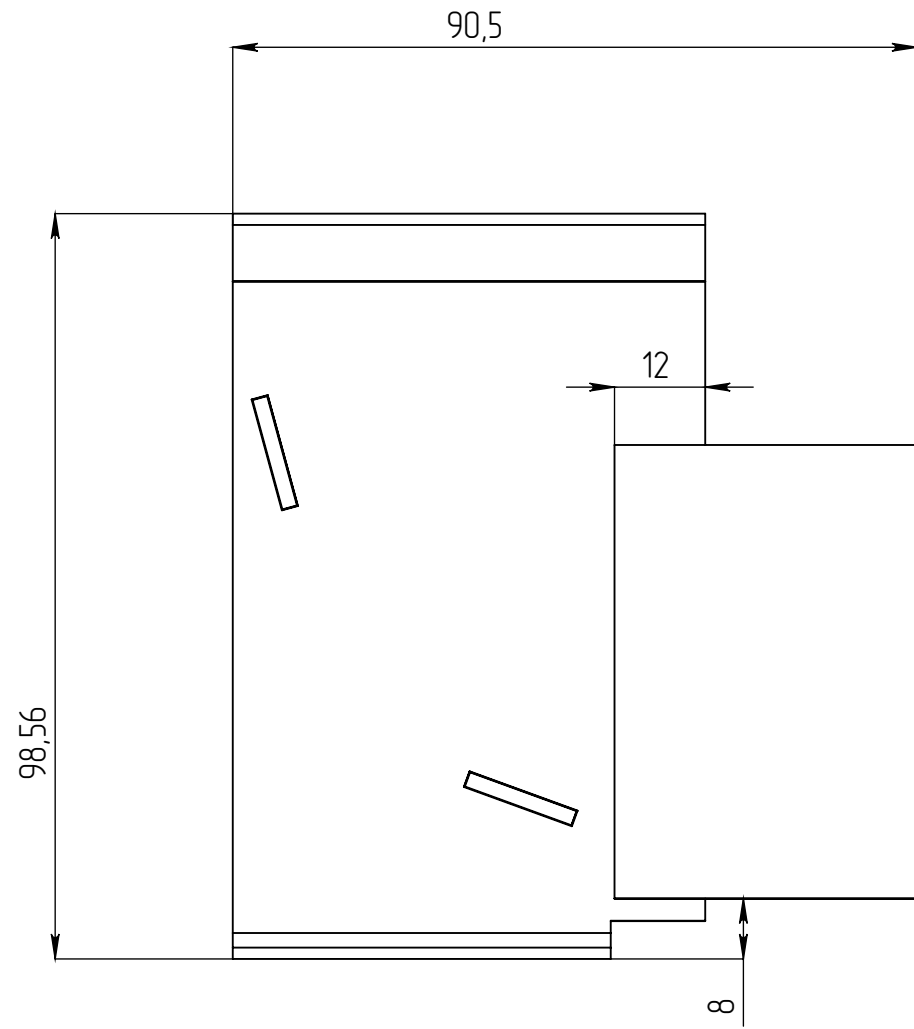


Перв. примен.
Справ. №
Подп. и дата
Инд. № дудл.
Взам инв.
Подп. и дата
Инд. № подл.



* - Размеры для справок;

Неуказанные предельные отклонения размеров $H14, h14, \pm \frac{IT14}{2}$;

Общие допуски формы и расположения - ГОСТ 30893.2-L;

Сварные швы выполнять по ГОСТ 14771-76;

1. Заусенцы снять, острые кромки притупить.

					Арт. 6103-1Т-100			
					СУНЦ-09.09.10-0С			
Изм	Лист	№ документа	Подп.	Дата	Соединение угловое	Лит.	Масса	Масштаб
Разраб.		Нарошьян		21.04.2020			0,27	1:2
Пров.		Галушка						
Т. контр.		Сорокин				Лист 3	Листов 6	
Н. контр.					Сталь 3 ГОСТ 380-2005			
Утв.		Седова						