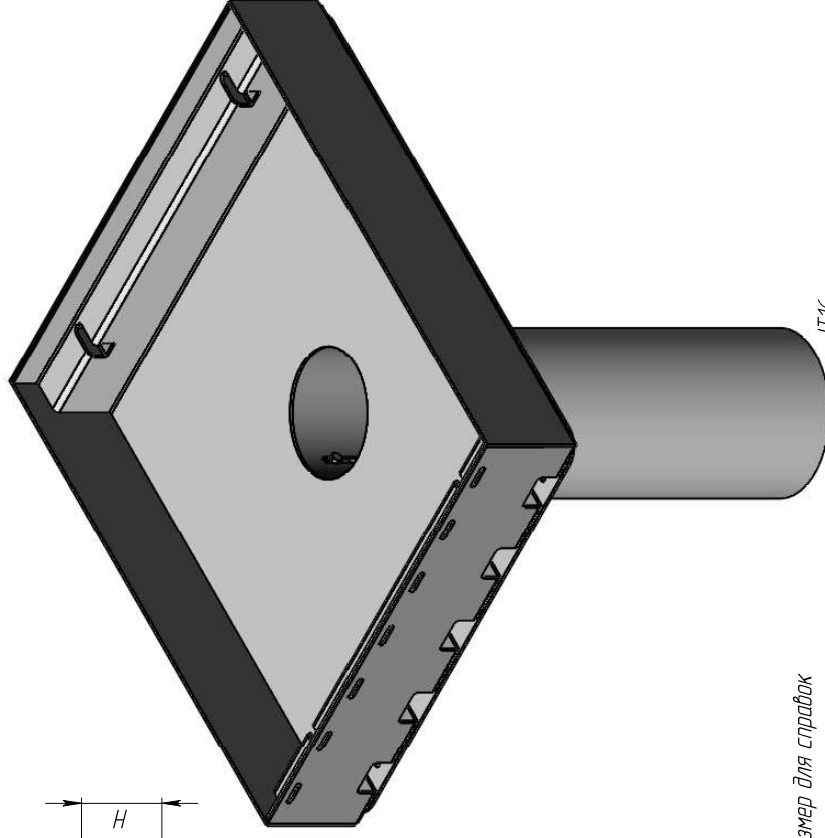
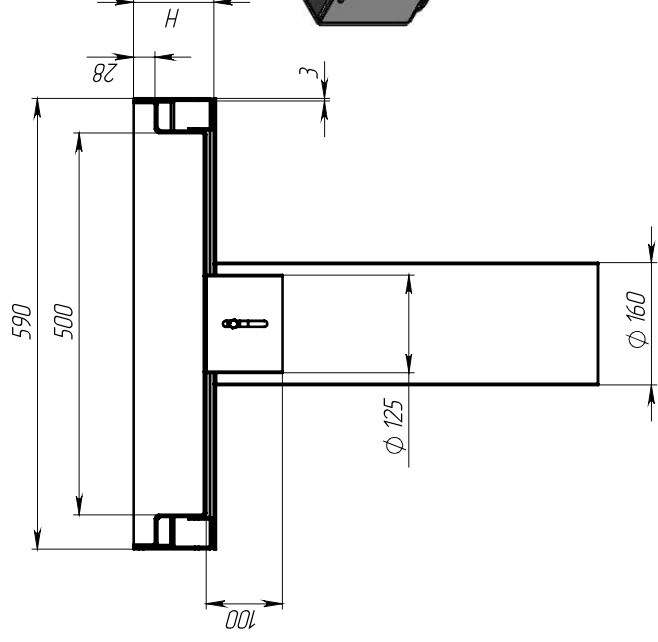
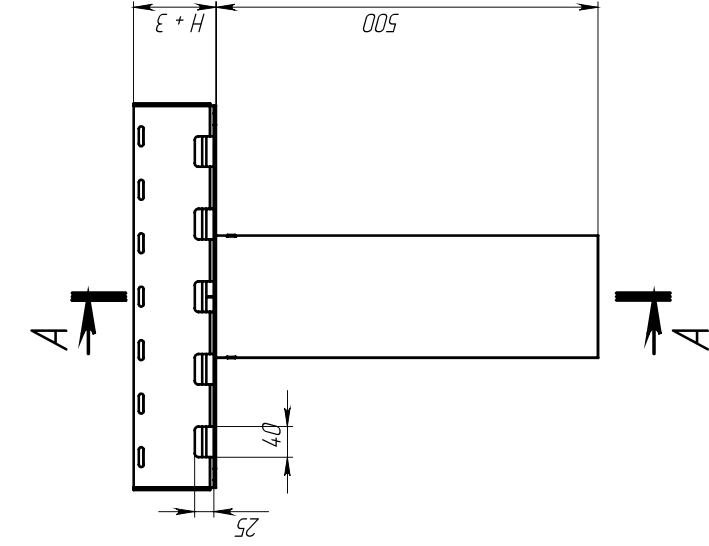
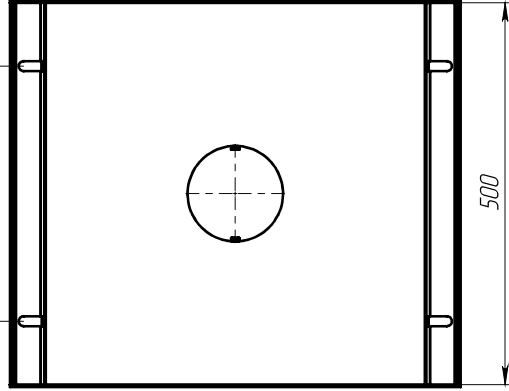


СЕЧЕНИЕ А-А (1 : 7)



- 1 * - Размер для справок
2. Неуказанные предельные отклонения размеров Н16, н16, $\pm \frac{IT16}{2}$
3. После изготовления изделие подвергнуть горячему цинкованию по ГОСТ 9307-89. Натальды сварки и цинка в местах стыковки лотков недопустимы
4. Производитель оставляет за собой право без уведомления потребителя вносить изменения в конструкцию изделий для улучшения их технологических и эксплуатационных параметров
5. Согласовано (Заказчик):



Лист примен

Справ №

Лист, и дата


Инд. № дубл

Взам инд

Лист, и дата

Инд. № подл

Артикул	Наименование	Высота, Н	Масса
12.50.85.16	Тран Steelmax ТВ-50.85-0С-В16	85	23,03
12.50.105.16	Тран Steelmax ТВ-50.105-0С-В16	105	24,52
12.50.135.16	Тран Steelmax ТВ-50.135-0С-В16	135	26,76

Лист		Масса		Масштаб	
1	1				1:5
Лист 1		Листов 1			
ТРМП DN500 Ø 160					
Сталь 3					
					
Копировать					
Формат А3					